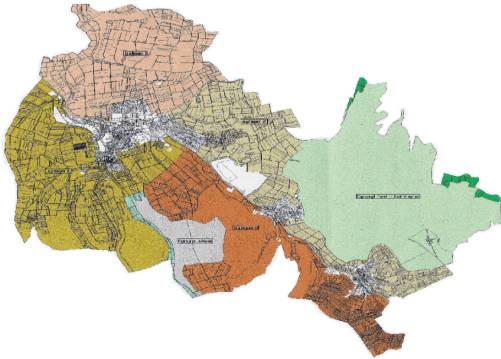


Diana ...verwaltet Ihre Jagdgenossenschaft(en)

Jagdkataster

Mit Diana® können Sie den Geltungsbereich Ihres Jagdkatasters direkt in der Grafik abgrenzen – aufgrund einer Karte und/oder Ihrer Ortskenntnis. Als Kartengrundlage können dabei sowohl Raster- als auch Vektordaten dienen.



Durch die Verbindung der Liegenschaftskarte ALK mit den beschreibenden Liegenschaftsbuchdaten ALB kann eine schnelle und unkomplizierte automatische Jagdgenossenberechnung erfolgen. Dabei werden die Eigentumskonstellationen, also sowohl das Personal- als auch Realfolium, berücksichtigt.

Auch Flurstücke, die mehrere Nutzungsarten aufweisen oder nur in Teilflächen bejagbar sind, lassen sich mit Diana® einfach bearbeiten.

Mit Diana® können Sie das Jagdkataster als Excel- oder Word-Datei ausgeben.

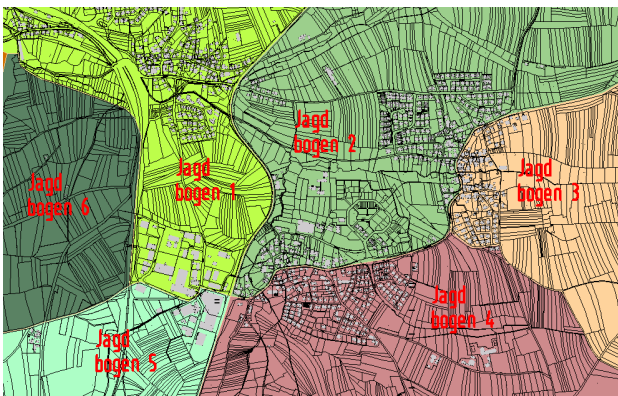
Für jeden einzelnen Jagdgenossen können detaillierte Nachweise mit allen bejagbaren Flurstücken und der dazu gehörigen Jagdfläche erstellt werden.

Jagdkataster Hintertupfingen					
flid.Nr	Eigentümer	beteiligte Grundbücher	beteiligte Flurstücke	Flstfläche [m²]	Jagdfläche [m²]
1	Ade, Günther Wilhelm, Lagerarbeiter Braun, Eugen, Landwirt Braun, Maria, geb. Schaible Erna	1231-01124L	081231-000-00863/000 081231-000-00863/001 081231-000-00981/000	5706	5706
2	Amiga, Desiderio, Fabrikarbeiter Knops, Elnriede, Hausgehilfin	1231-00239	081231-000-00827/000	960	960
3	Bacher, Emma, geb. Weller Bacher, Eugen, Landwirt	1234-00062	081234-000-00873/002 081234-000-00874/000	3460	3460
4	Bacher, Martin, Schöler	1234-00181	081234-000-00804/001	1811	1811
5	Bacher, Mathilde, geb. Hahn Bacher, Richard, Landwirt	1234-00131	081234-000-00870/000 081234-000-00871/001 081234-000-00869/000 081234-000-00911/000 081234-000-00912/001 081234-000-00926/000 081234-000-00927/000 081234-000-00934/000 081234-000-00937/000 081234-000-00938/000	30870	30870

Jagdbögen

Jeder Jagdbezirk kann in einzelne Jagden (Jagdbögen) aufgeteilt werden. Die vollständige bzw. teilweise Zuordnung der Flurstücke zu den Jagdbögen erfolgt dabei automatisch.

Diana® errechnet sowohl für die Flurstücke als auch für den Jagdbogen eine Aufteilung in Wald, Feld und Gewässerflächen und liefert somit die Grundlage für die Ermittlung des Pachtpreises.



Diana ...verwaltet Ihre Jagdgenossenschaft(en)

Jagdgenossenschaftsversammlung

Diana[®] bietet Ihnen zahlreiche Funktionen für die Vorbereitung, Durchführung und Auswertung der Versammlung – vom Einlass, über die Stimmzettelausgabe und Abstimmung bis hin zum Protokoll.

Sämtliche Vorgänge lassen sich mit übersichtlichen Masken erfassen und schnell und unkompliziert auswerten.

Anlage zur Stimmkarte

Grundbuchblatt-Nr.: 01124L

Name: Ade, Willi Adolf, Landwirt
 bejagbare Fläche: 5706 m²

Flächenanteile:				
Feld	Wald	Wasser	Sonstiges	
5706 m ²	0 m ²	0 m ²	0 m ²	

Flurstücke					
Gemarkung	Flur	Flurstück	Lage	bejagbare Fläche	Gesamtfläche
Hinterupfingen	0	863D	Vorderer Grund	2003 m ²	2003 m ²
Hinterupfingen	0	863H	Vorderer Grund	34 m ²	34 m ²
Hinterupfingen	0	861D	Hintergarten	3669 m ²	3669 m ²

Eigentümer

Name	Vorname
Ade	Clara
Braun	Eugen
Braun	Maria

Abstimmung

Wer stimmt ab:
 nur markierte Jagdgenosse
 alle Jagdgenossen

Jagdgenosse	Jagdfläche	Ergebnis
Axel, Barbara, geb. Böhrer	900	Enthaltung
Bächle, Margarete Elisabeth, geb. Post	90817	Zustimmung
Bar, Paul	186623	Ablehnung
Brodtschall, Christa, geb. Huber	297799	Ablehnung
Brugger, Roswitha Anna, geb. Eclert	236466	Ablehnung
Eckert, Franz Josef	198286	Zustimmung
Eckert, Markus	222472	Zustimmung
Fronzberg, Karl Joseph	148864	Zustimmung
Gäng-Rünz, Edeltraud, geb. Gäng	3470	Enthaltung
Gemeinde Görwihl	1700213	Ablehnung
Gottsch, Peter Christoph	154022	Zustimmung
Hilbert, Gerhard	250610	Zustimmung
Huber, Bernhard	47666	Ablehnung
Huber, Friedrich	258828	Zustimmung
Huber, Gerhard	93729	Zustimmung

Köpfe gesamt	Fläche gesamt
1378	44149344

Köpfe anwesend	Fläche anwesend
41	7203371

Köpfe Zustimmung	Fläche Zustimmung
33	3530448

Köpfe Enthaltung	Fläche Enthaltung
2	4370

Köpfe Ablehnung	Fläche Ablehnung
6	3668553

Ergebnis: **Abgelehnt!**

Jagdverwaltung

Diana[®] unterstützt Sie bei der Verwaltung Ihrer Jagdgenossenschaft.

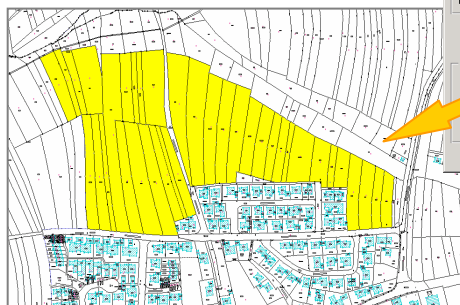
Ob Adressverwaltung und Schriftverkehr, EA-Rechnung, Auskehrungsansprüche oder Datenintegration in das Banking-Verfahren – mit Diana[®] stehen Ihnen die dafür benötigten Werkzeuge zur Verfügung.

Analyse, Statistik und Auswertung

Mit Diana[®] können Sie menügesteuerte Abfragen erstellen sowie die Massenbearbeitung selektierter Flurstück oder Adressen vornehmen.

Die Ergebnisse der Suchabfragen werden in Listenform ausgegeben oder im Lageplan grafisch dargestellt.

Die Ergebnislisten können dann zur Erstellung von beliebigen Ausdrucken, Statistiken oder Diagrammen herangezogen werden.



Suchen von Flurstücken

Gemarkung: 1231
 Flur: []
 Jagdbogen: []
 Hinweis: []

Fläche:
 Feld-Fläche: < 1000
 Wald-Fläche: []
 Wasser-Fläche: []
 Sonstige Fläche: []
 Bejagbare Fläche: []

Gemarkung	Flur	Flurstück	Flst-Fläche	Jagd-Fläche
Hinterupfingen	0	5190	633	633
Hinterupfingen	0	521/1	216	216
Hinterupfingen	0	521/2	41	0
Hinterupfingen	0	522/1	59	0
Hinterupfingen	0	535/0	240	240
Hinterupfingen	0	541/1	788	788
Hinterupfingen	0	541/2	788	788
Hinterupfingen	0	568/0	803	803
Hinterupfingen	0	568/1	643	643
Hinterupfingen	0	569/0	650	650
Hinterupfingen	0	569/1	183	183
Hinterupfingen	0	570/0	585	585
Hinterupfingen	0	570/1	27	27
Hinterupfingen	0	571/1	470	470
Hinterupfingen	0	574/1	0	0
Hinterupfingen	0	575/0	287	287
Hinterupfingen	0	579/0	978	978
Hinterupfingen	0	597/2	655	655
Hinterupfingen	0	599/0	447	447
Hinterupfingen	0	600/0	22028	0
Hinterupfingen	0	600/1	470	470
Hinterupfingen	0	600/2	149	149
Hinterupfingen	0	601/1	919	919
Hinterupfingen	0	605/3	844	844
Hinterupfingen	0	606/2	1338	0
Hinterupfingen	0	607/0	2416	0
Hinterupfingen	0	612/0	501	501
Hinterupfingen	0	612/2	963	963

Anzahl: 933

Sie wünschen weitere Informationen?
 Gerne stehen wir Ihnen zur Verfügung.

Breustedt GmbH
 Lindenstraße 12
 75217 Birkenfeld
 Telefon 07231 / 781 381
 info@breustedt-gmbh.de

